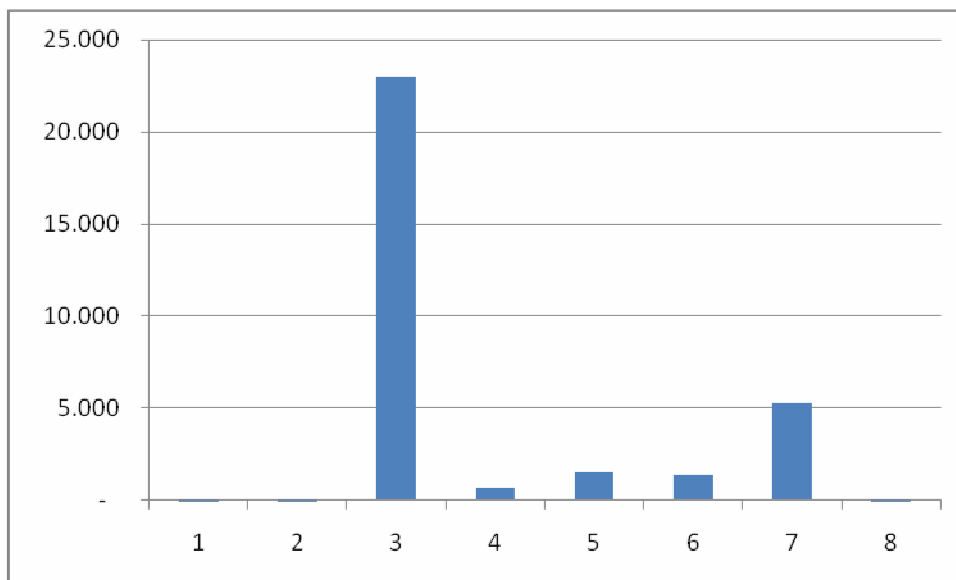


Anno 2008

Misurare le “imposte ambientali” ci ha permesso di tener sotto controllo il volume delle attività ad alto impatto ambientale e la relativa sensibilizzazione della società verso questa tematica. Di seguito i valori relativi al 2008.

1)Sovrimposta di confine sul GPL	31
2)Sovrimposta di confine sugli oli minerali	21
3)Imposta sugli oli minerali e derivati	23.000
4)Imposta sui gas incondensabili	686
5)Imposta addizionale sull'energia elettrica di comuni e province	1.541
6)Imposta sull'energia elettrica	1.431
7)Imposta sul gas metano	5.306
8)Imposta consumi di carbone	47

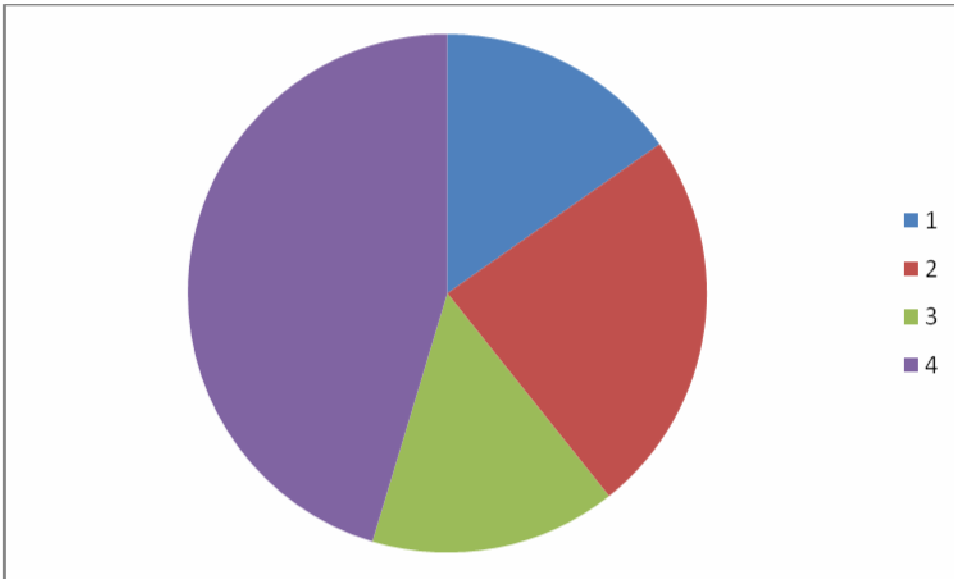
I valori delle variabili sono tutti compresi in un trend di leggera ma costante crescita.



Lo schema che segue riporta i valori espressi in milioni di euro inerenti le imposte ambientali della categoria trasporti:

1)Pubblico registro automobilistico (PRA)	1.396
2)Imposta sulle assicurazioni Rc auto	2.202
3)Tasse automobilistiche	1.408
4)Tasse auto a carico delle famiglie	4.152

Leggera crescita, in linea con il trend anche per il parametro dei trasporti, dove non si sono registrati cambiamenti di rilievo nei valori delle variabili.



Confermato in ogni variabile il trend.

1)Tributo speciale discarica	234
2)Tassa sulle emissioni di anidride solforosa e di ossidi di zolfo	12
3)Tributo provinciale per la tutela ambientale	224
4)Imposta regionale sulle emissioni sonore degli aeromobili	-
5)Contributo sui prodotti fitosanitari e pesticidi pericolosi	7

(i valori sono espressi in milioni di euro)

