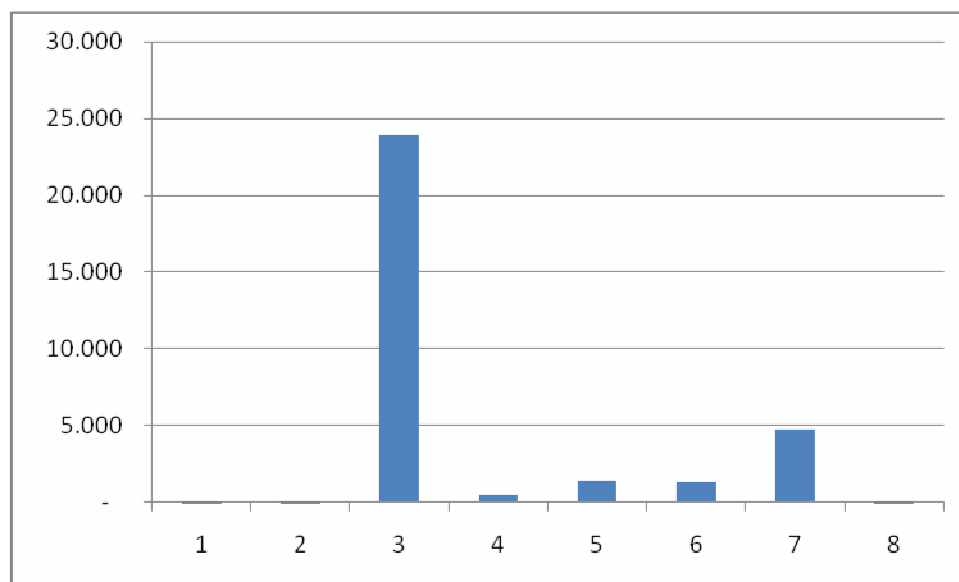


## Anno 2006

Misurare le “imposte ambientali” ci ha permesso di tener sotto controllo il volume delle attività ad alto impatto ambientale e la relativa sensibilizzazione della società verso questa tematica. Di seguito i valori relativi al 2006.

1)Sovrimposta di confine sul GPL	28
2)Sovrimposta di confine sugli oli minerali	55
3)Imposta sugli oli minerali e derivati	23.924
4)Imposta sui gas incondensabili	488
5)Imposta addizionale sull'energia elettrica di comuni e province	1.448
6)Imposta sull'energia elettrica	1.400
7)Imposta sul gas metano	4.794
8)Imposta consumi di carbone	41

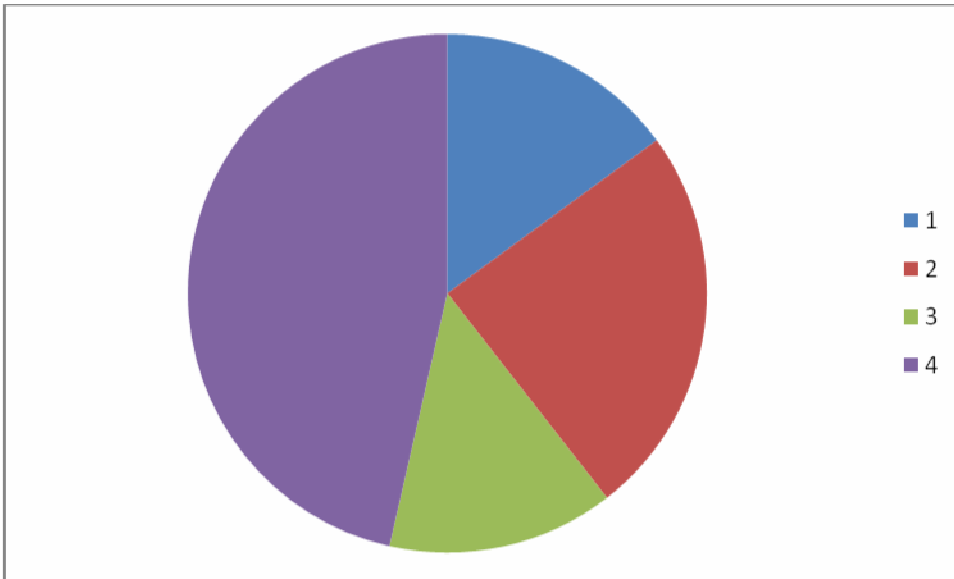
I valori delle variabili sono tutti compresi in un trend di leggera ma costante crescita.



Lo schema che segue riporta i valori espressi in milioni di euro inerenti le imposte ambientali della categoria trasporti:

1)Pubblico registro automobilistico (PRA)	1.299
2)Imposta sulle assicurazioni Rc auto	2.130
3)Tasse automobilistiche	1.228
4)Tasse auto a carico delle famiglie	4.034

Leggera crescita, in linea con il trend anche per il parametro dei trasporti, dove non si sono registrati cambiamenti di rilievo nei valori delle variabili.



Confermato in ogni variabile il trend.

1)Tributo speciale discarica	233
2)Tassa sulle emissioni di anidride solforosa e di ossidi di zolfo	17
3)Tributo provinciale per la tutela ambientale	214
4)Imposta regionale sulle emissioni sonore degli aeromobili	-
5)Contributo sui prodotti fitosanitari e pesticidi pericolosi	2

(i valori sono espressi in milioni di euro)

