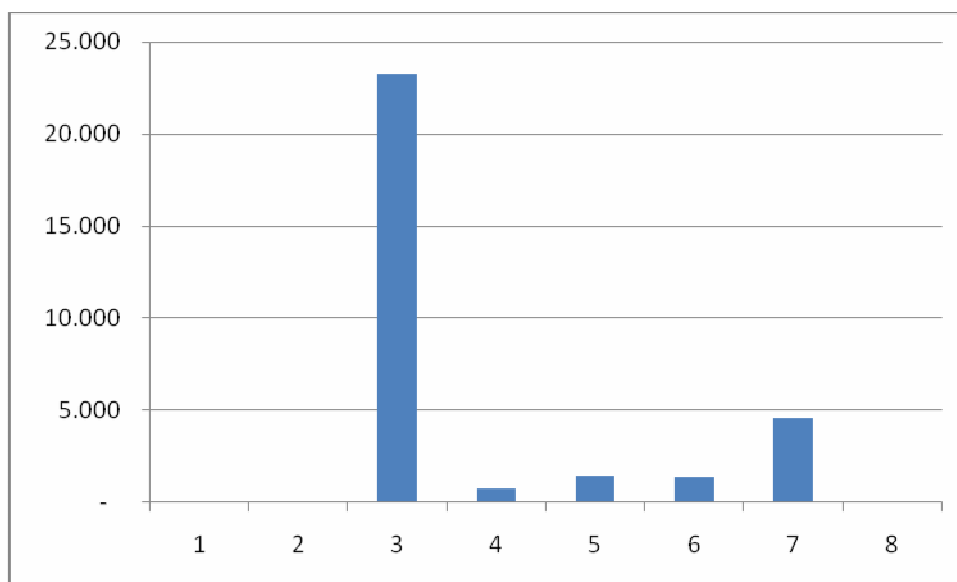


## Anno 2005

Misurare le “imposte ambientali” ci ha permesso di tener sotto controllo il volume delle attività ad alto impatto ambientale e la relativa sensibilizzazione della società verso questa tematica. Di seguito i valori relativi al 2005.

1)Sovrimposta di confine sul GPL	36
2)Sovrimposta di confine sugli oli minerali	46
3)Imposta sugli oli minerali e derivati	23.236
4)Imposta sui gas incondensabili	716
5)Imposta addizionale sull'energia elettrica di comuni e province	1.420
6)Imposta sull'energia elettrica	1.346
7)Imposta sul gas metano	4.549
8)Imposta consumi di carbone	49

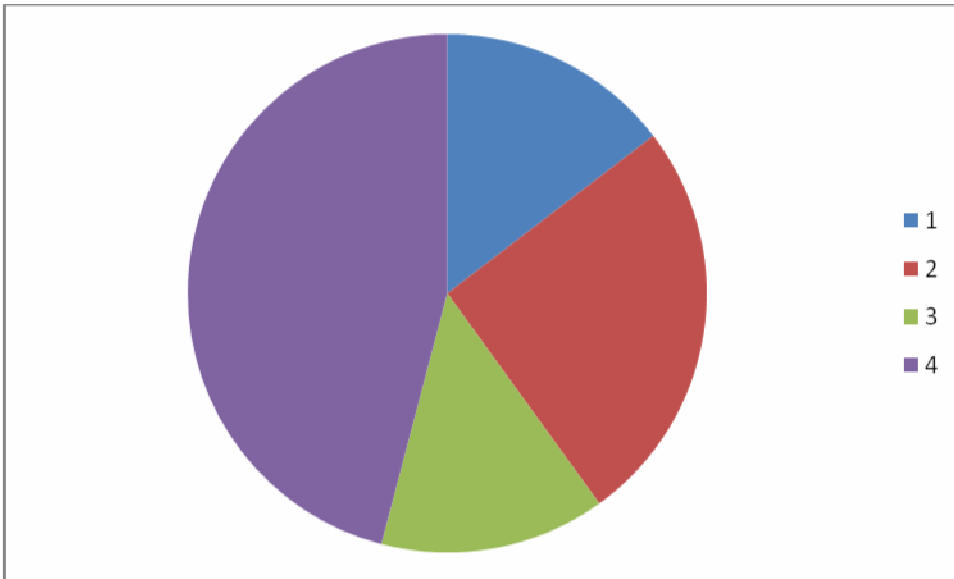
Dal 2005 fino al 2008 i valori cresceranno sensibilmente solo per le variabili inerenti l'energia elettrica e il gas metano.



Lo schema che segue riporta i valori espressi in milioni di euro inerenti le imposte ambientali della categoria trasporti:

1)Pubblico registro automobilistico (PRA)	1.211
2)Imposta sulle assicurazioni Rc auto	2.110
3)Tasse automobilistiche	1.166
4)Tasse auto a carico delle famiglie	3.808

Leggera crescita, in linea con il trend anche per il parametro dei trasporti, dove non si sono registrati cambiamenti di rilievo nei valori delle variabili.



Confermato in ogni variabile il trend: l'unico valore che cresce con una certa andatura è quello relativo ai tributi provinciali sulla tutela per l'ambiente.

1)Tributo speciale discarica	234
2)Tassa sulle emissioni di anidride solforosa e di ossidi di zolfo	20
3)Tributo provinciale per la tutela ambientale	200
4)Imposta regionale sulle emissioni sonore degli aeromobili	..
5)Contributo sui prodotti fitosanitari e pesticidi pericolosi	2

(i valori sono espressi in milioni di euro)

