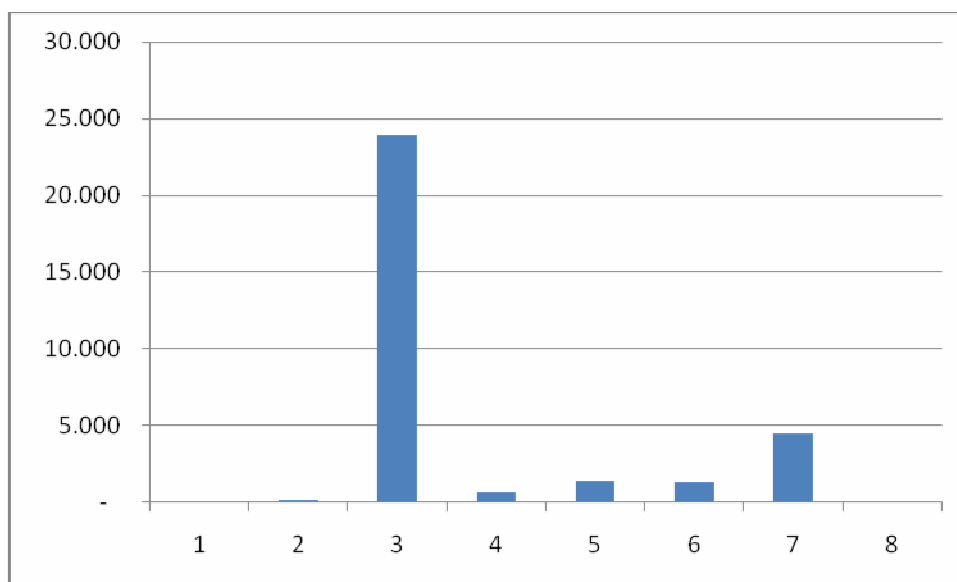


## Anno 2003

Misurare le “imposte ambientali” ci ha permesso di tener sotto controllo il volume delle attività ad alto impatto ambientale e la relativa sensibilizzazione della società verso questa tematica. Di seguito i valori relativi al 2003.

1)Sovrimposta di confine sul GPL	37
2)Sovrimposta di confine sugli oli minerali	89
3)Imposta sugli oli minerali e derivati	23.879
4)Imposta sui gas incondensabili	644
5)Imposta addizionale sull'energia elettrica di comuni e province	1.355
6)Imposta sull'energia elettrica	1.249
7)Imposta sul gas metano	4.449
8)Imposta consumi di carbone	47

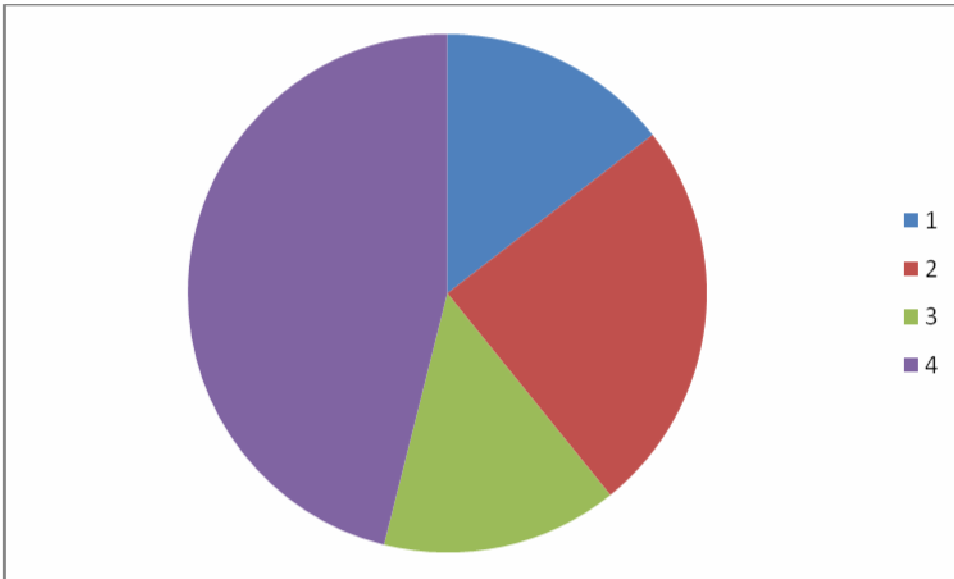
Nel 2003 l'imposta sul consumo del gas metano torna a salire sensibilmente, mentre gli altri valori rimangono in linea con il trend.



Lo schema che segue riporta i valori espressi in milioni di euro inerenti le imposte ambientali della categoria trasporti:

1)Pubblico registro automobilistico (PRA)	1.150
2)Imposta sulle assicurazioni Rc auto	1.952
3)Tasse automobilistiche	1.167
4)Tasse auto a carico delle famiglie	3.647

Nessun cambiamento di rilievo rispetto al trend di crescita, per l'anno in corso.



Confermato in ogni variabile il trend.

1)Tributo speciale discarica	231
2)Tassa sulle emissioni di anidride solforosa e di ossidi di zolfo	28
3)Tributo provinciale per la tutela ambientale	176
4)Imposta regionale sulle emissioni sonore degli aeromobili	..
5)Contributo sui prodotti fitosanitari e pesticidi pericolosi	3

(i valori sono espressi in milioni di euro)

