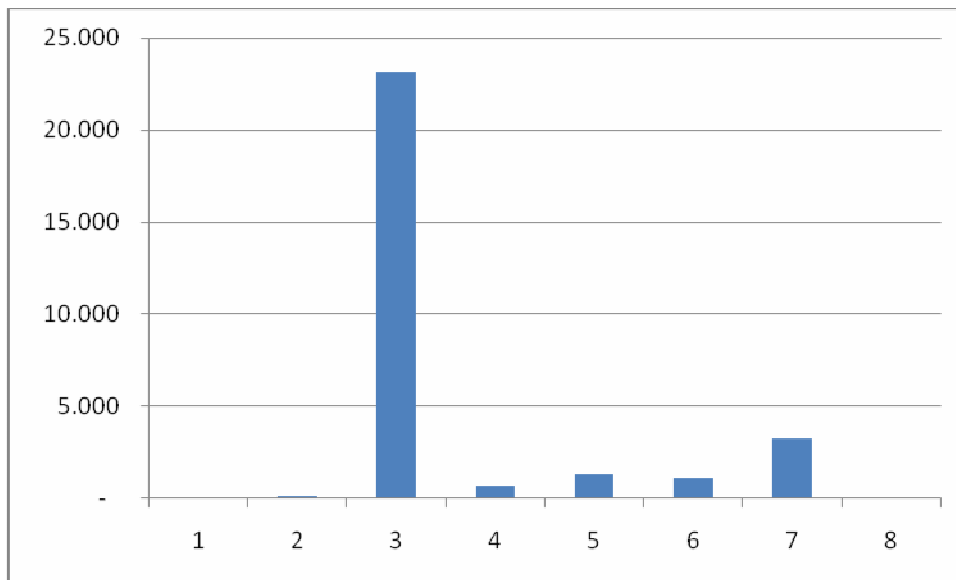


Anno 2002

Misurare le “imposte ambientali” ci ha permesso di tener sotto controllo il volume delle attività ad alto impatto ambientale e la relativa sensibilizzazione della società verso questa tematica. Di seguito i valori relativi al 2002.

1)Sovrimposta di confine sul GPL	47
2)Sovrimposta di confine sugli oli minerali	105
3)Imposta sugli oli minerali e derivati	23.120
4)Imposta sui gas incondensabili	647
5)Imposta addizionale sull'energia elettrica di comuni e province	1.321
6)Imposta sull'energia elettrica	1.110
7)Imposta sul gas metano	3.216
8)Imposta consumi di carbone	42

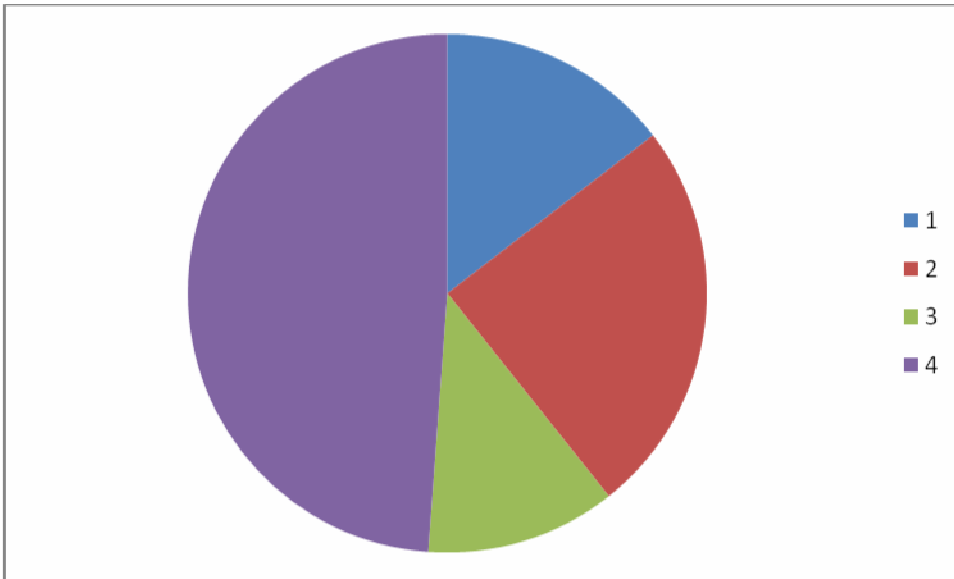
Se nel 2001 la crescita delle tasse sull'energia elettrica aveva subito una battuta d'arresto, quest'anno è la volta di quelle circa il consumo di gas metano.



Lo schema che segue riporta i valori espressi in milioni di euro inerenti le imposte ambientali della categoria trasporti:

1)Pubblico registro automobilistico (PRA)	1.076
2)Imposta sulle assicurazioni Rc auto	1.827
3)Tasse automobilistiche	877
4)Tasse auto a carico delle famiglie	3.607

Nessun cambiamento di rilievo rispetto al trend di crescita, per l'anno in corso.



Confermato in ogni variabile il trend.

1) Tributo speciale discarica	251
2) Tassa sulle emissioni di anidride solforosa e di ossidi di zolfo	32
3) Tributo provinciale per la tutela ambientale	167
4) Imposta regionale sulle emissioni sonore degli aeromobili	..
5) Contributo sui prodotti fitosanitari e pesticidi pericolosi	2

(i valori sono espressi in milioni di euro)