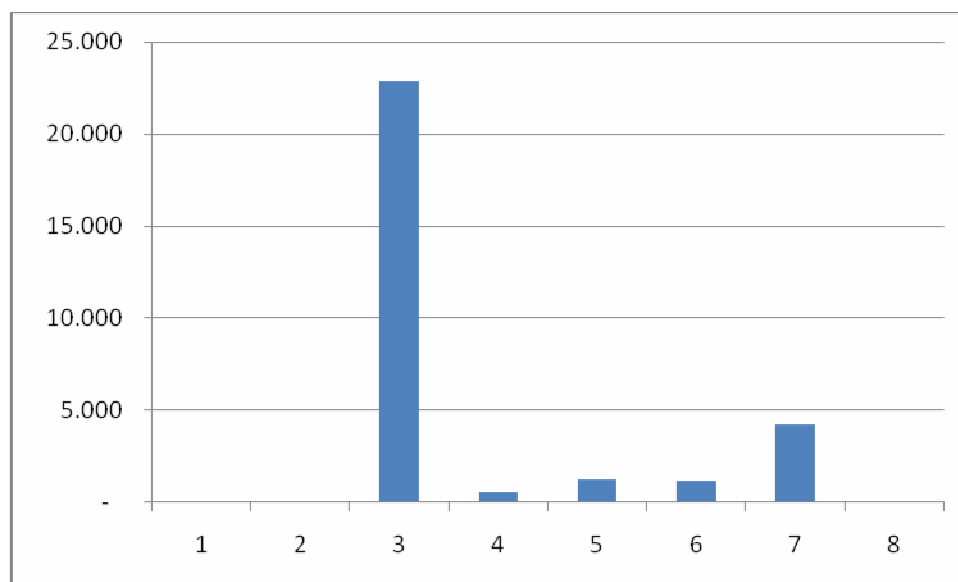


## Anno 2001

Misurare le “imposte ambientali” ci ha permesso di tener sotto controllo il volume delle attività ad alto impatto ambientale e la relativa sensibilizzazione della società verso questa tematica. Di seguito i valori relativi al 2001.

1)Sovrimposta di confine sul GPL	61
2)Sovrimposta di confine sugli oli minerali	79
3)Imposta sugli oli minerali e derivati	22.841
4)Imposta sui gas incondensabili	581
5)Imposta addizionale sull'energia elettrica di comuni e province	1.241
6)Imposta sull'energia elettrica	1.156
7)Imposta sul gas metano	4.251
8)Imposta consumi di carbone	81

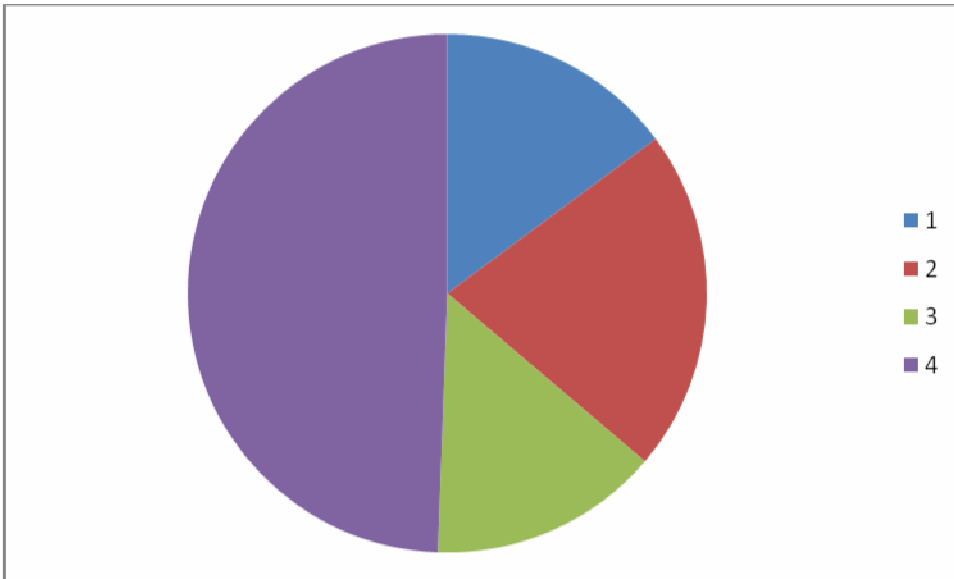
Durante il 2001 si è registrato una variazione al trend che ha interessato la tassazione circa i consumi di energia elettrica: una riduzione del 38% rispetto all'anno precedente.



Lo schema che segue riporta i valori espressi in milioni di euro inerenti le imposte ambientali della categoria trasporti:

1)Pubblico registro automobilistico (PRA)	1.057
2)Imposta sulle assicurazioni Rc auto	1.522
3)Tasse automobilistiche	1.023
4)Tasse auto a carico delle famiglie	3.519

Anche per questo anno, il 2001, la variabile che dimostra cambiamenti di maggior rilievo è quella che riguarda la tassazione a carico delle famiglie.



Nel 2001 comincia una fase in cui l'andamento dei valori circa le prime due variabili del parametro "agenti inquinanti" saranno in leggera ma costante decrescita. Inoltre, da questo anno, iniziano le registrazioni circa i prodotti fitosanitari e i pesticidi.

1)Tributo speciale discarica	289
2)Tassa sulle emissioni di anidride solforosa e di ossidi di zolfo	33
3)Tributo provinciale per la tutela ambientale	151
4)Imposta regionale sulle emissioni sonore degli aeromobili	
5)Contributo sui prodotti fitosanitari e pesticidi pericolosi	1

(i valori sono espressi in milioni di euro)

