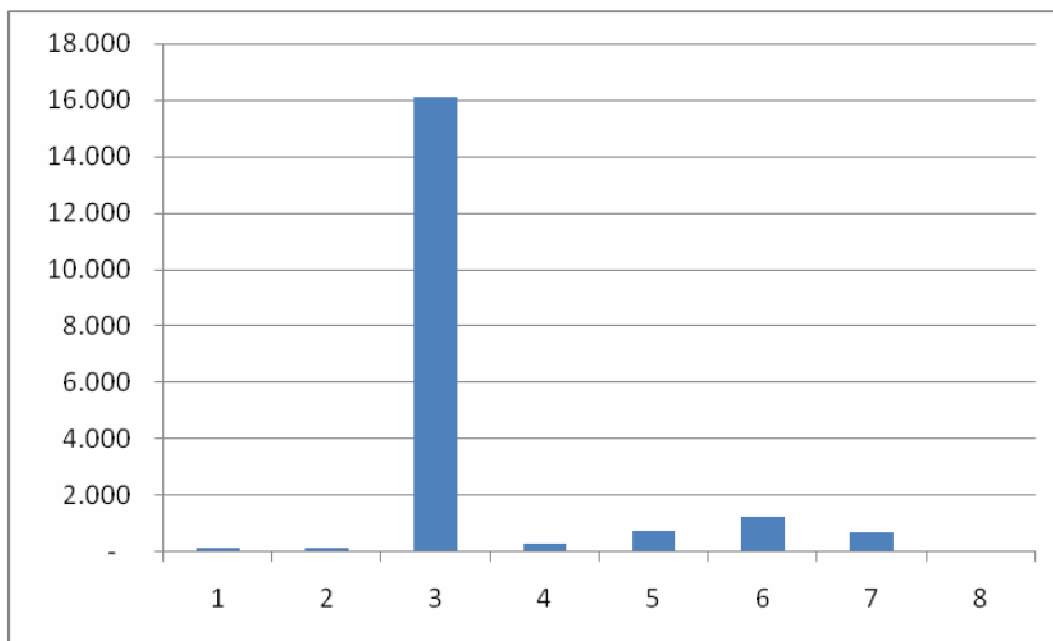


Anno 1990

Misurare le “imposte ambientali” ci ha permesso di tener sotto controllo il volume delle attività ad alto impatto ambientale e la relativa sensibilizzazione della società verso questa tematica. Di seguito i valori relativi al 1990.

1)Sovrimposta di confine sul GPL	154
2)Sovrimposta di confine sugli oli minerali	146
3)Imposta sugli oli minerali e derivati	16.095
4)Imposta sui gas incondensabili	289
5)Imposta addizionale sull'energia elettrica di comuni e province	726
6)Imposta sull'energia elettrica	1.228
7)Imposta sul gas metano	685
8)Imposta consumi di carbone	Dato non rilevato

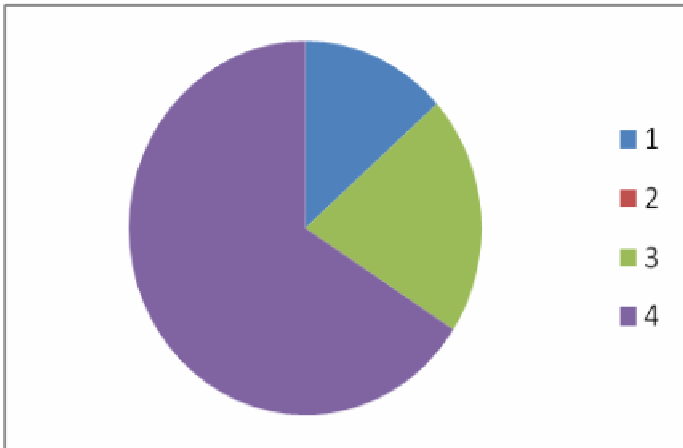
I valori confermano il trend dell'anno precedente, registrando una crescita generale; tranne per una lieve decrescita delle prime due variabili relative alle sovrimposte di confine.



Lo schema che segue riporta i valori espressi in milioni di euro inerenti le imposte ambientali della categoria trasporti:

1)Pubblico registro automobilistico (PRA)	407
2)Imposta sulle assicurazioni Rc auto	-
3)Tasse automobilistiche	627
4)Tasse auto a carico delle famiglie	1.996

E anche il secondo parametro conferma il trend rispetto all'anno precedente



Come detto in precedenza, per l'anno 1989 non si sono trovate registrazioni istituzionali circa le seguenti variabili

Tributo speciale discarica	-
Tassa sulle emissioni di anidride solforosa e di ossidi di zolfo	-
Tributo provinciale per la tutela ambientale	-
Imposta regionale sulle emissioni sonore degli aeromobili	-
Contributo sui prodotti fitosanitari e pesticidi pericolosi	-